

GUIA DE APRENDIZAJE No. 04

“Personalizar la barra de herramientas de Acceso rápido”

AREA Y ASIGNATURA: SISTEMAS

CICLO: VI

ESTUDIANTE: _____

FECHA: _____

DOCENTE: AMEYDER MANZANO GÓMEZ

1. LOGRO GENERAL

Agregar y/o quitar iconos de las barras de herramientas.

2. COMPETENCIAS

Al finalizar ésta guía, el estudiante estará en capacidad de:

2.1 Cambiar la apariencia de una aplicación para un mejor y más cómodo trabajo.

3. DESEMPEÑOS

3.1 Maneja adecuadamente el submenú Personalizar.

3.2 Busca e inserta iconos en las barras de herramientas que son importantes para actividades posteriores.

4. EJES TEMÁTICOS

4.1 Barra de Acceso rápido

4.2 Comandos

4.3 Iconos de la pestaña Comandos


5. INTRODUCCIÓN/ REFLEXION

En ocasiones requerimos de ciertas funciones que no están a la mano y seguimos muchos pasos para obtenerlas desperdiciando tiempo valioso y quisiéramos que hubiera un icono que nos facilitara todo ese trabajo. En esta guía encontrarás los pasos para personalizar la barra de herramientas colocando iconos que nos ayudan a economizar tiempo y trabajo.

6. TALLER INTEGRAL (Ver anexos al final)

6.1 Actividades individuales

Agregue a la barra de herramientas los siguientes iconos

ICONO	NOMBRE	CATEGORIA
	Nuevo	Menú de Office
	Abrir	Menú de Office
	Cerrar	Menú de Office

7. GLOSARIO

Icono: es un símbolo en pantalla utilizado para representar un comando o un archivo.

Pestaña: en los sistemas informáticos es la parte saliente y estrecha que se encuentra en algunas ventanas.

8. EVALUACIÓN / AUTOEVALUACIÓN

Talleres o actividades: 60%

Envío como archivo adjunto: 40%

9. BIBLIOGRAFÍA

Páginas web sugeridas

www.aulaclíc.com

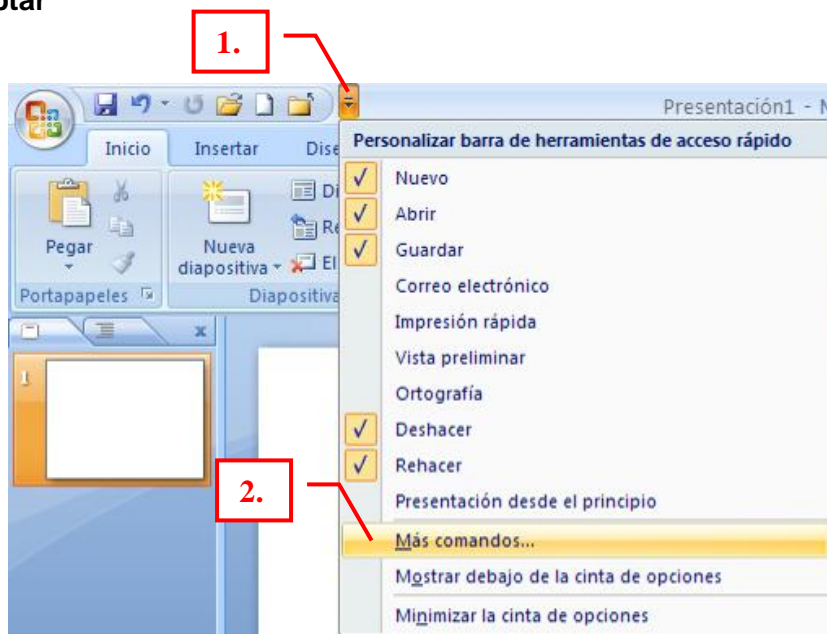
www.monografías.com

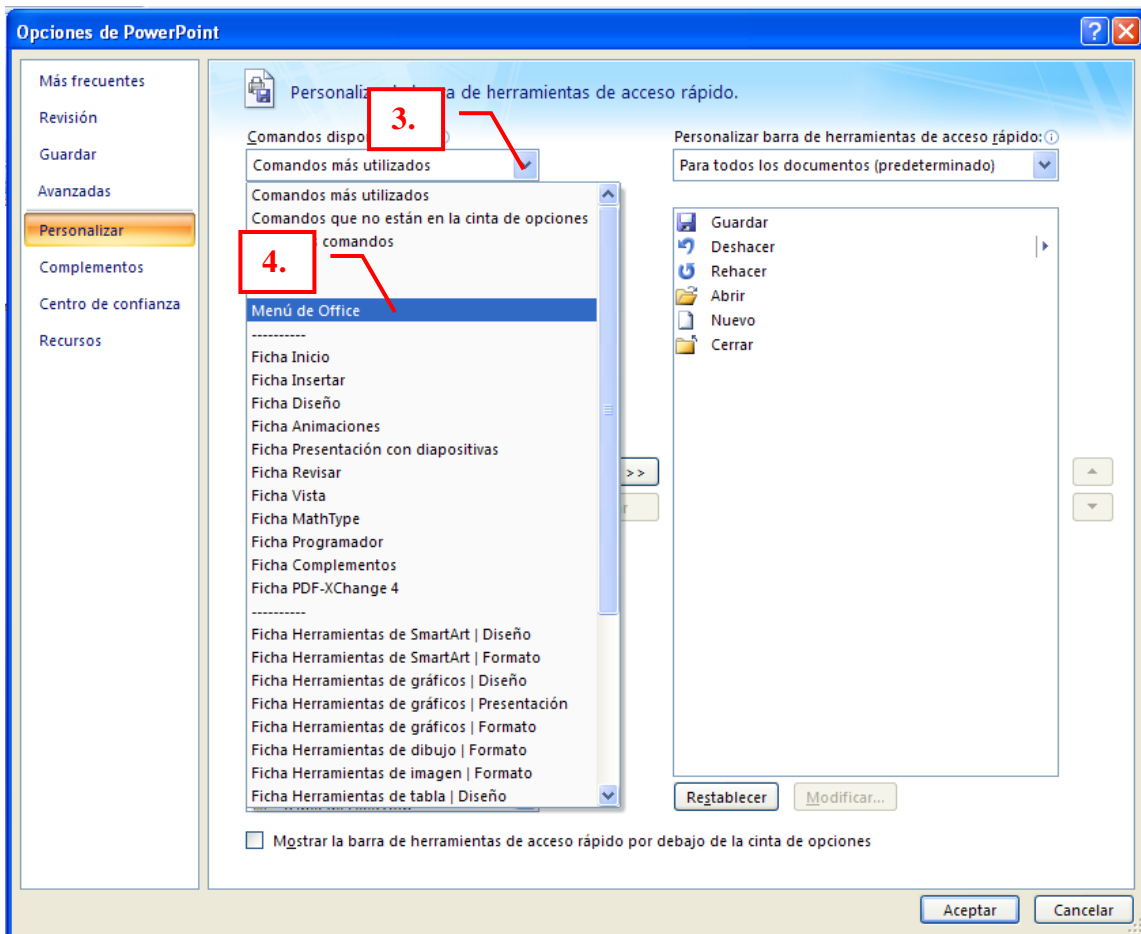
www.todoayuda.com

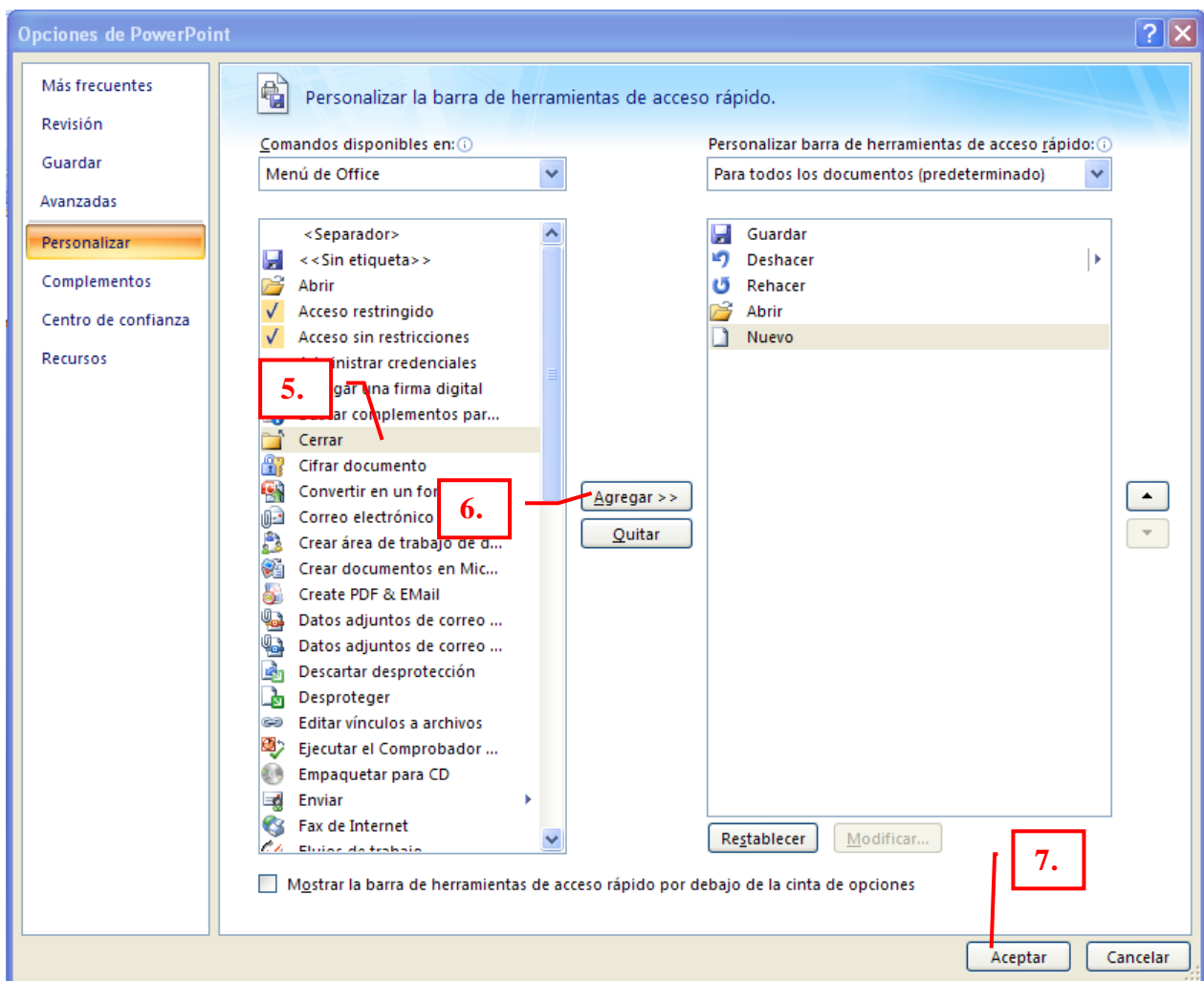
10. ANEXOS

AGREGAR ICONOS A LA BARRA DE HERRAMIENTAS DE ACCESO RÁPIDO

1. Clic en el icono **Personalizar barra de herramientas de acceso rápido**
2. Clic en **Mas comandos**
3. Clic en **Comandos disponibles en**
4. Clic en la categoría donde se encuentra el icono
5. Clic en el **icono** que se desea colocar en la barra de herramientas de acceso rápido
6. Clic en **Agregar**
7. Clic en **Aceptar**







QUITAR ICONOS A LA BARRA DE HERRAMIENTAS DE ACCESO RÁPIDO

1. Clic en el icono **Personalizar barra de herramientas de acceso rápido**
2. Clic en **Más comandos**
3. Clic en el **icono** que se desea quitar de la barra de herramientas de acceso rápido
4. Clic en **Quitar**
5. Clic en **Aceptar**

